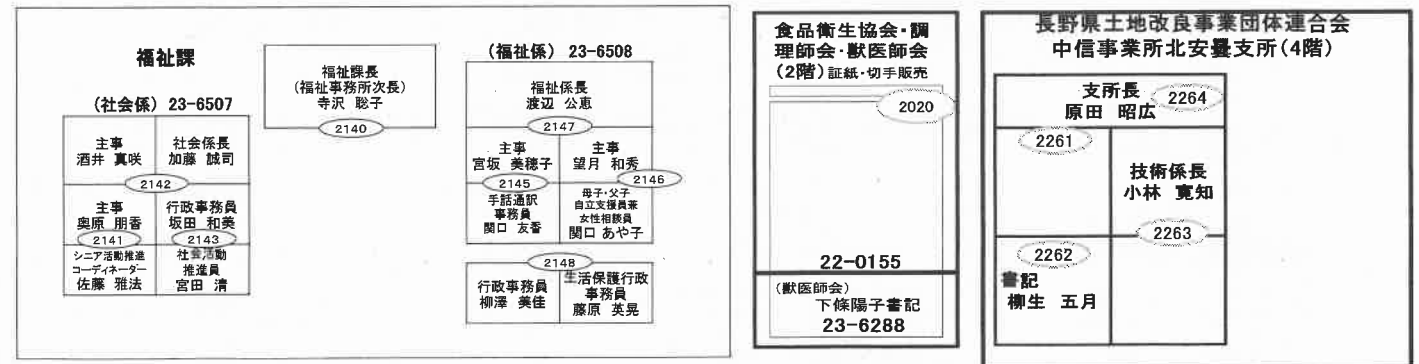
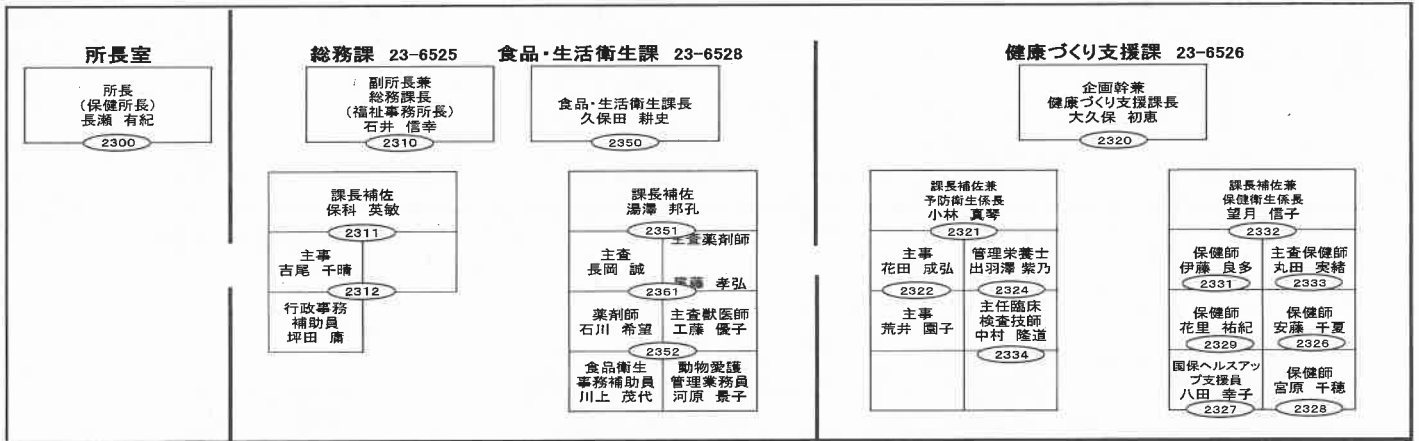


大町保健福祉事務所 (2階)



|  |      |             |      |               |      |             |                |
|--|------|-------------|------|---------------|------|-------------|----------------|
| 講堂(150人)   | 2500 | 201会議室(10人) | 2201 | 共済クラブ         | 2080 | 地下作業室       | 2004           |
| 101会議室(15人)  | 2101 | 301会議室(15人) | 2301 | 総合受付          | 2010 | 地下食堂(ホール)   | 2005           |
| 102会議室(25人)  | 2102 | 302会議室(20人) | 2302 | 組合書記局         | 2560 | 地下食堂(厨房)    | 2006           |
| 1階サテライトオフィス  | 2346 | 401会議室(15人) | 2401 | 地下設備担当(空調)    | 2000 | 地下書庫        | 2002           |
| ※講堂・1階の冷暖房は個別対応のため、内線2000へ入切の連絡をお願いします。また、始動に時間がかかりますので早めの連絡をお願いします。 |      |             |      | 建築資料センター(20人) | 2060 | 北ア広域連合(総務係) | 2090 (22-6764) |
|  |      |             |      | 無線機械室         | 2060 |             |                |